



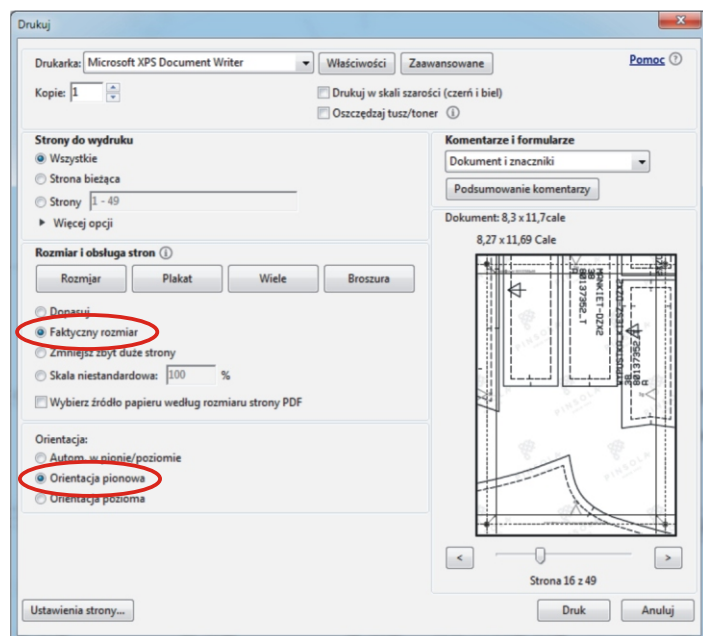
PINSOLA

SINCE 1982

Drukowanie i sklejanie wykrojów w formacie A4 INSTRUKCJA

Aby poprawnie wydrukować i złączyć z sobą kartki A4 z wykrojami należy zastosować się do niniejszej instrukcji.

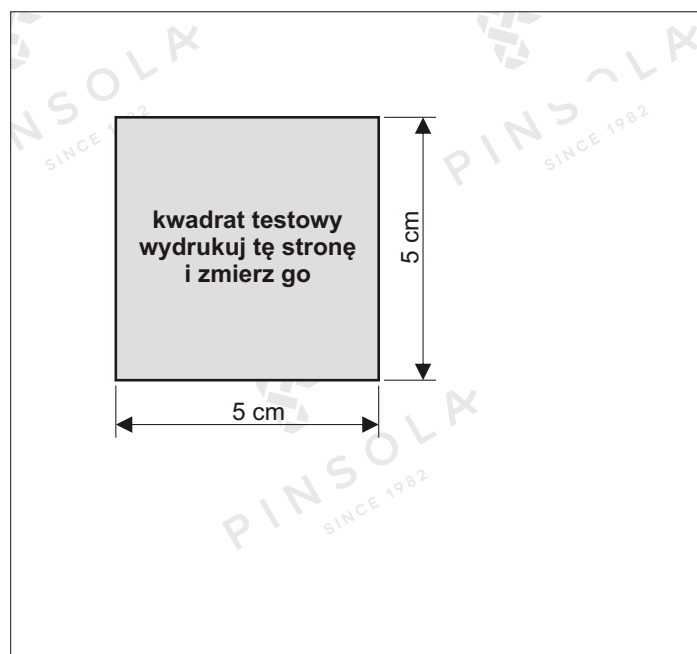
1) Po otwarciu pliku pdf z interesującym nas szablonem klikamy w polecenie „drukuj” lub w ikonę drukarki. Powinno się otworzyć okno z opcjami drukowania. W opcjach trzeba ustawić właściwość, dzięki której szablon będzie drukowany bez skalowania, czyli wydruk będzie w skali 1:1 bez względu na to, czy drukarka przytnie część drukowanej grafiki. (rys. 1)



Rysunek 1

2) Dla pewności można jeszcze zaznaczyć „orientację pionową” wydruku. (rys. 1)

3) Aby zweryfikować poprawność ustawień drukarki a co za tym idzie skali wydruku najlepiej będzie wydrukować pierwszą stronę wykroju (druga strona dokumentu z wykrojem) na której umieściliśmy "kwadrat testowy" o wymiarach 5 x 5 cm. Jeśli wszystko jest dobrze, to pomiar linią tego elementu powinien wykazać dokładnie 5 x 5 cm. Należy sobie zdać sprawę z tego, że np.: różnica jednego milimetra spowoduje, że na 50 cm będzie to już różnica 10 mm, a na 1 metrze 20 mm. Innymi słowy jeśli np.: kwadrat będzie miał 49 milimetrów, to wykroj nie będzie trzymał poprawnej skali i elementy wykroju, które powinny mieć wymiar 100 cm, będą miały 98 cm - to spora różnica. Z tego powodu poprawne ustawienie drukarki i sprawdzenie tych ustawień za pomocą "kwadratu testowego" jest sprawą kluczową dla poprawnego wydrukowania wykroju. (rys. 2)



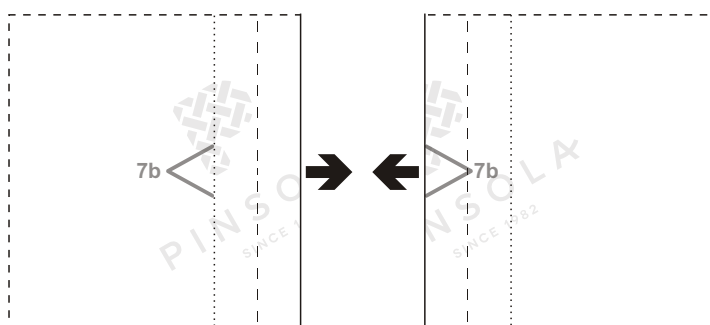
Rysunek 2



Drukowanie i sklejanie wykrojów w formacie A4 - INSTRUKCJA

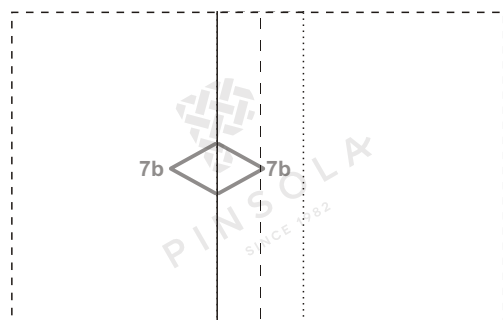
3) Ze względu na stopień skomplikowania pliku, mogą wystąpić trudności z przyjęciem przez drukarkę wszystkich stron wydruku na raz. W takim przypadku strony należy drukować partiami np.: po 5 sztuk na raz.

4) Wydrukowane w ten sposób kartki A4 dopasowujemy do siebie brzegami identyfikując je po unikatowych oznaczeniach znajdujących się wzdłuż każdego brzegu kartki. Na przykład oznaczenie 1a z oznaczeniem 1a, 1b z 1b, 1c z 1c itd... (rys. 3)



Rysunek 3

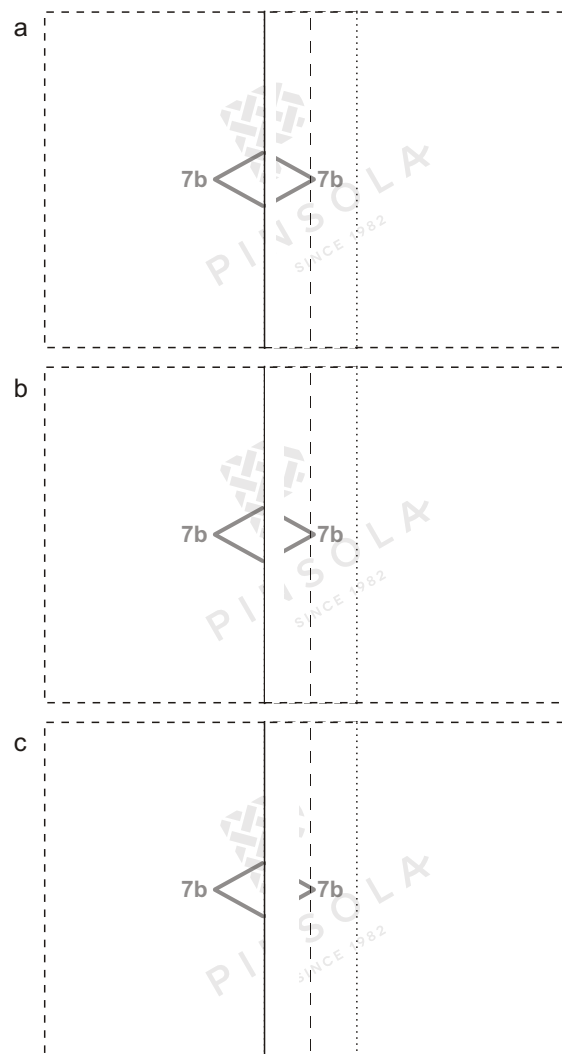
Łączone kartki powinny się schodzić w taki sposób, aby kształty grotów strzałek tworzyły kształt romba równoramiennego (przyjmując, że drukarka zadrukuje 100% powierzchni kartki - o tym dalej) (rys.4)



Rysunek 4

5) Niedoskonałość drukarek. W praktyce 90% drukarek dostępnych na rynku nie drukuje pełnej powierzchni kartki - zostawia niezadrukowany margines na wszystkich bokach. W związku z tym nasz wydruk będzie obciążony pewnymi niedoskonałościami - wzdłuż boków pozostanie niezadrukowany margines. W zależności od drukarki margines ten może być większy, lub mniejszy i łączone kartki naszego wykroju nie będą wyglądały idealnie. (rys 5a, 5b, 5c)

Pomimo tego, że "dzióbki" będą wyglądały inaczej to nie należy się tym przejmować - ważne aby znajdowały się one naprzeciwko siebie.

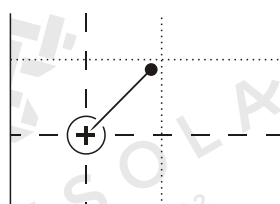


Rysunek 5

6) Wydrukowane strony możemy sklejać ze sobą na dwa sposoby. Niżej opisujemy obie metody:

a) Metoda na szpilki.

Każda kartka posiada w narożnikach krzyżyk w kółku z symbolem szpilki. (rys.6)

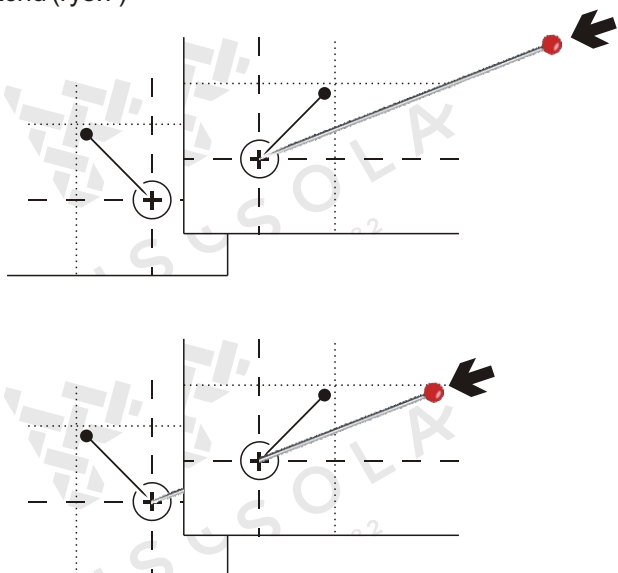


Rysunek 6



Drukowanie i sklejanie wykrojów w formacie A4 - INSTRUKCJA

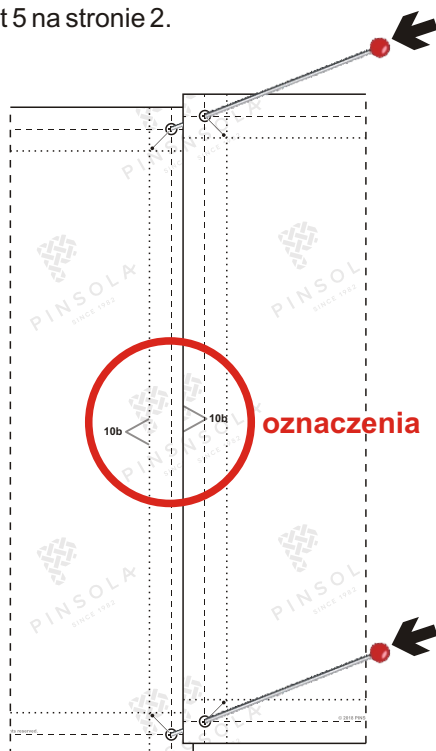
Sparowane ze sobą kartki nadziewamy na siebie przez centralny punkt krzyżyka za pomocą szpilki. Kartka znajdująca się z prawej strony zawsze powinna być na wierzchu (rys.7)



Rysunek 7

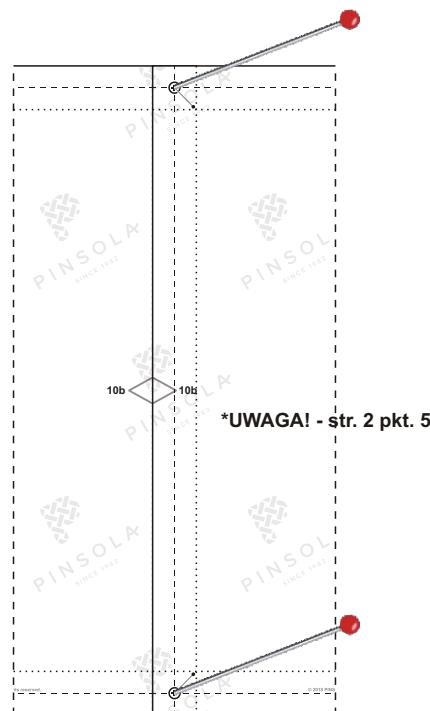
Identyczną operację wykonujemy na drugich skrajnych rogach pasujących do siebie kartek (zgodnie z oznaczeniami) (rys. 8)

Tutaj uwaga - wydruk nigdy nie jest idealny - problem opisany w pkt 5 na stronie 2.



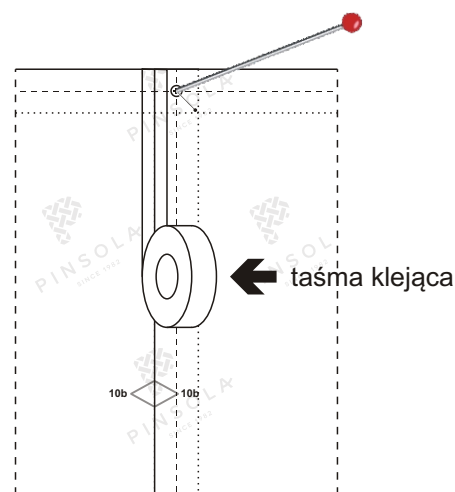
Rysunek 8

Otrzymujemy dwie połączone kartki, które powinny wyglądać w ten sposób (rys. 9)



Rysunek 9

Aby ułatwić sobie zadanie kartki możemy przypinać do miękkiego podłoża np.: podkład korkowy, wykładzina podłogowa lub inne. Spasowane kartki łączymy następnie na stałe za pomocą przezroczystej taśmy klejącej. (rys. 10)

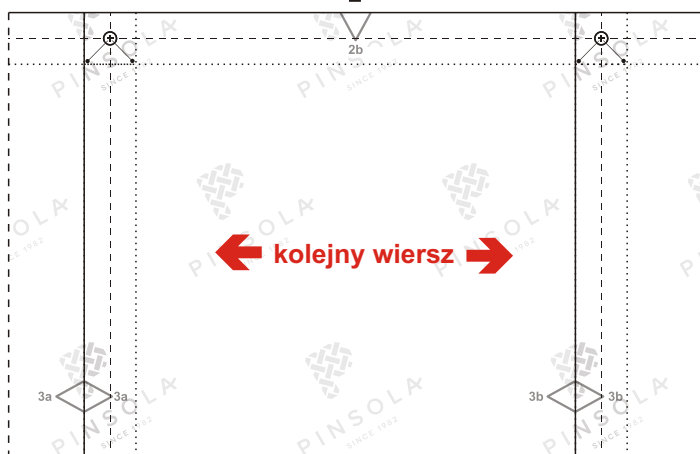
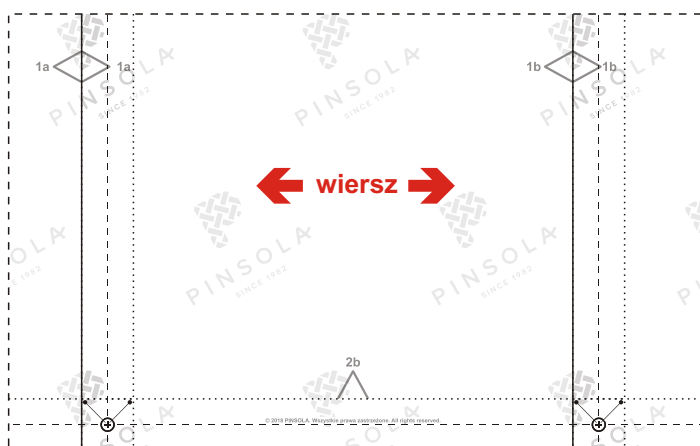


Rysunek 10



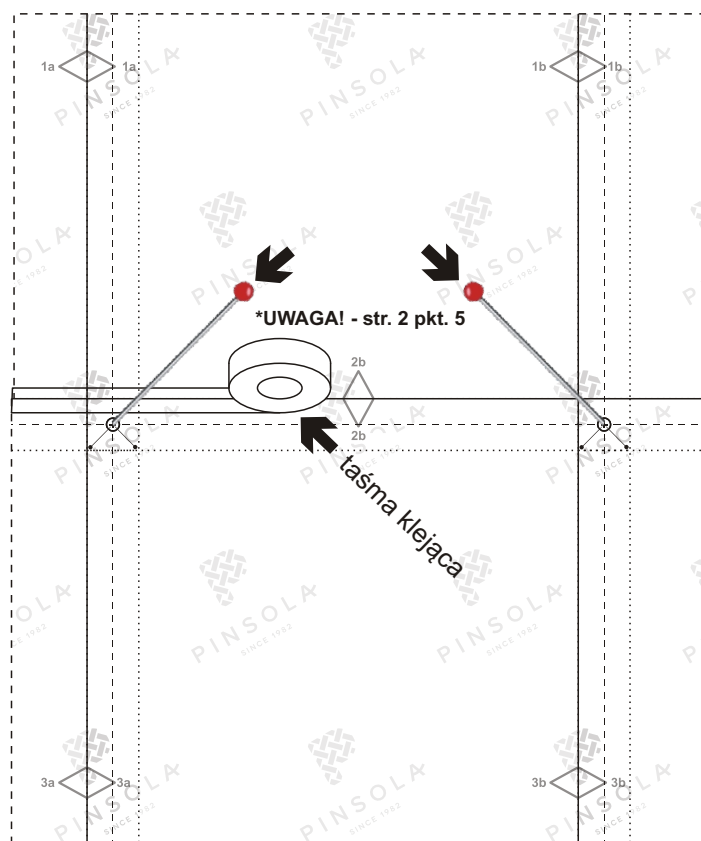
Drukowanie i sklejanie wykrojów w formacie A4 - INSTRUKCJA

W taki sposób łączymy z sobą kolejne kartki wykroju **wierszami**. Na pierwszej stronie szablonu jest widok ogólny całości - pozwoli to nam ocenić ilość i sposób łączenia kartek a co za tym idzie również wierszy (kartek ustawionych/sąsiadujących z sobą w poziomie). Kiedy mamy już połączone wszystkie wiersze, to możemy przystąpić do łączenia wierszy z sobą. Metoda jest identyczna jak łączenie kartek. Pierwszy wiersz powinien być na spodzie a doklejały do niego kolejny - na wierzchu. Dobrze jest zastosować tutaj kilka szpilek, aby wiersze idealnie się połączyły i nie rozsunęły się podczas sklejania. Trzeba również cały czas pamiętać o oznaczeniach, których poprawność spasowania jest gwarantem dobrego połączenia kartek A4. (rys. 11) Tutaj uwaga - wydruk nigdy nie jest idealny - problem opisany w pkt 5 na stronie 2.



Rysunek 11

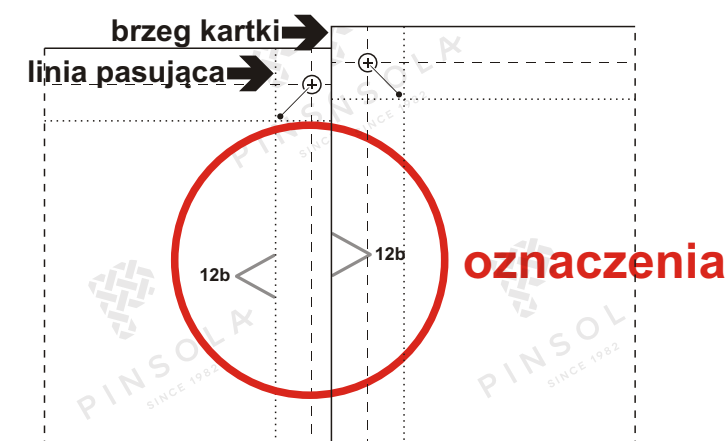
Wiersz, który jest niżej powinien nachodzić na wiersz, który jest wyżej. Poprawne łączenie wierszy powinno wyglądać jak na rysunku 12.



Rysunek 12

b) **Metoda na spasowanie linii.** (dla zaawansowanych manualnie osób)

Każda kartka posiada linie oraz oznaczenia, dzięki którym określimy w jaki sposób kolejne kartki powinny nachodzić na siebie. (rys. 13)



Rysunek 13

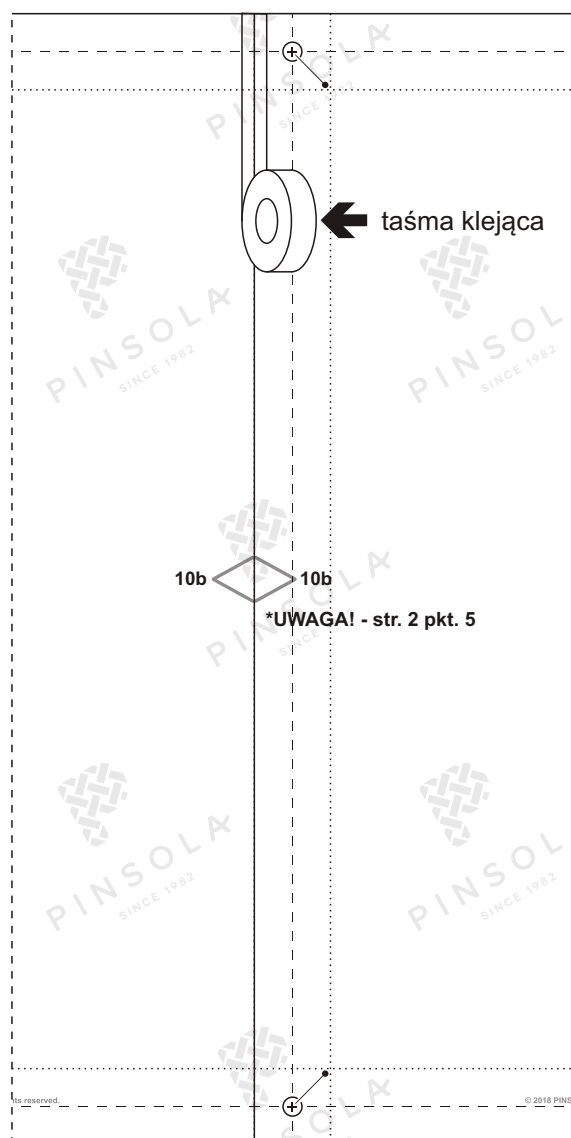


Drukowanie i sklejanie wykrojów w formacie A4 - INSTRUKCJA

Są 3 elementy, które gwarantują poprawne złożenie wykroju:

- kartki układamy wierszami (jak w metodzie na szpilki),
- elementy opisane jako "oznaczenia" na rysunku 13 powinny być identyczne na sąsiadujących z sobą kartkach,
- brzeg kartki powinien dochodzić do linii pasującej (rys 13),

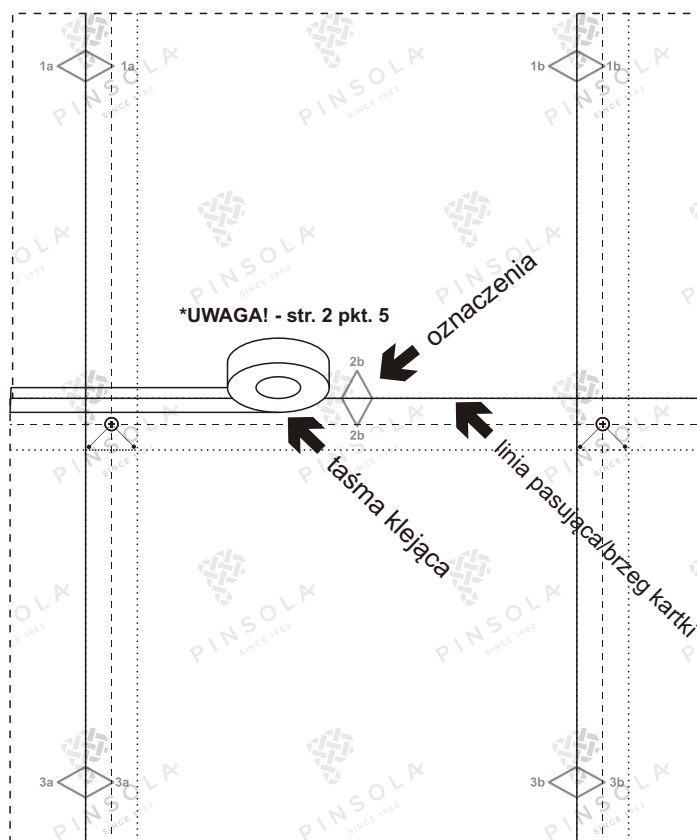
Poprawne łączenie kartek widać na rysunku nr 14. Linia pasująca zeszyła się z krawędzią następną kartki, oznaczenia na obu kartkach są identyczne oraz elementy w kształcie strzałki tworzą kształt rombu. Tutaj uwaga - wydruk nigdy nie jest idealny - problem opisany w pkt 5 na stronie 2.



Rysunek 14

Poprawnie spasowane kartki możemy połączyć taśmą klejącą.

W analogiczny sposób łączymy wiersze z sobą. Oznaczenia między wierszami powinny być identyczne oraz wiersze wyrównujemy brzegiem kartki do linii pasujących. Całość kleimy przezroczystą taśmą klejącą. Poprawne pasowanie pokazuje rysunek 15



Rysunek 15